



Bedienung

Ganz nach Wunsch

- Komfortabel
- Übersichtlich
- CCI ISOBUS: eine Box für alle



Medium-Bordelektronik:

Die Medium-Bordelektronik inkl. Bedienterminal-Alpha gehört zur Grundausstattung der AX Lade- und Dosierwagen.

Komfort-Bordelektronik:

Die Komfort-Bordelektronik ist ISOBUS-fähig und wird für Zusatzausrüstungen wie zum Beispiel die Lade- und Entladeautomatik benötigt.

Load-Sensing:

Die Komfort-Bordhydraulik ist Load-Sensing-fähig. Bei Load-Sensing wird das Öl nur dann gefördert, wenn es vom Wagen benötigt wird. Der Traktor wird entlastet.



Optimal gerüstet:

Der Bedienkomfort muss stimmen. Die KRONE AX können ganz nach Ihren Wünschen ausgerüstet werden. Zur Auswahl stehen die Medium-Bordelektronik mit dem Bedienterminal Alpha und die Komfort-Bordelektronik mit den Bedienterminals Delta, CCI 200 und die Kabelsätze für das im Traktor vorhandene ISOBUS-Terminal.



Das passt:

Medium-Bordelektronik



Alpha-Bedienterminal



Komfort-Bordelektronik



Delta-Bedienterminal



CCI 200-Bedienterminal



Traktoreigenes Bedienterminal





Handlich und komfortabel:

Die stoßfesten Bedienboxen der Medium- und Komfort-Bordelektronik sowie das CCI-Terminal für den ISOBUS sind handlich, übersichtlich und leicht zu bedienen. Nachts erleichtert die aktive Hintergrundbeleuchtung der Tasten die Arbeit mit den Lade- und Dosierwagen. Das CCI Terminal ermöglicht die übergreifende Bedienung der ISOBUS-Maschinen vieler Hersteller.



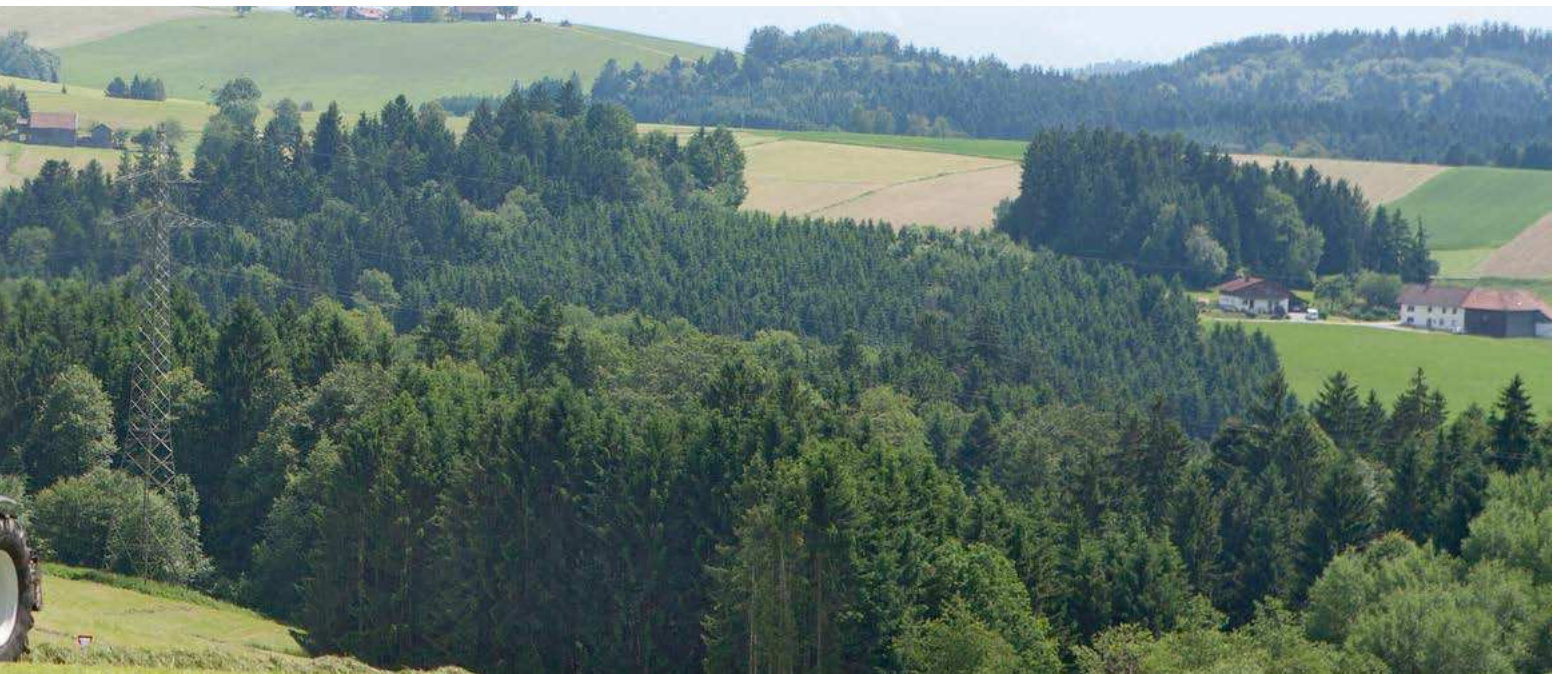
Alpha-Bedienterminal

Das Alpha-Bedienterminal für die AX Lade- und Dosierwagen dient zur Betätigung der Pick-up, der Knickdeichsel, des Kratzbodens, der Messer, der Rückwand und des Arbeitsscheinwerfers. Die Kratzbodengeschwindigkeit lässt sich am Bargrafen einstellen und ablesen. Leuchtdioden informieren Sie über alle Funktion bis hin zur Sperrung der optionalen Lenkachse.



Delta-Bedienterminal

Damit können Sie den kompletten Lade- und Entladevorgang steuern, Diagnosen durchführen, Fahren und gearbeiteten Stunden abrufen. Das beleuchtete Display zeigt alle Funktionen gut sichtbar an. Zusätzlich ermöglicht das Delta-Terminal die Bedienung der Lade- und Entladeautomatik mit automatischer Sperrung der Lenkachse, des Querrörderbandes, der Siliermittel-Automatik und des Kratzboden-Eilganges. Der Messerbalken lässt sich zusätzlich über zwei Bedientasten am Wagen ein- und ausschwenken.



ISOBUS-Bedienterminal CCI 200:

CCI 200 beinhaltet nicht nur die Funktionen des Alpha- und Delta-Bedienterminals, sondern kann auch an ISOBUS-fähigen Maschinen anderer Hersteller eingesetzt werden. Das touchfähige Farbdisplay, die hochwertigen Bedienelemente, die Stopp-Taste für alle elektrisch angesteuerten Funktionen, der TaskController für die anschließende Auftragsverarbeitung und die Möglichkeit, mit einem zusätzlichen Joystick (AUX) und einer Kamera zu arbeiten, stehen für höchsten Bedienkomfort.



Bedienterminal Delta und CCI 200 mit AUX:

Mit dem zusätzlichen Joystick (AUX) haben Sie die wesentlichen Bedienfunktionen des Terminals in der Hand. Die Bedienung der Tasten wird auf den Joystick übertragen. Die Tasten des Joysticks sind frei programmierbar.



ISOBUS Traktor-Schnittstelle:

Bei Verwendung hinter ISOBUS-Traktoren bietet diese Schnittstelle zusätzlich die automatische Sperrung der Lenkachse bei Rückwärtsfahrt und Überschreitung einer vorgegebenen Geschwindigkeit von zum Beispiel 30 km/h. Ist der Traktor mit einem ISOBUS-Terminal ausgerüstet, so kann dieses mitverwendet werden. Steht kein traktor-eigenes ISOBUS-Terminal zur Verfügung, kann mit dem ISOBUS-Terminal CCI 200 gearbeitet werden.

